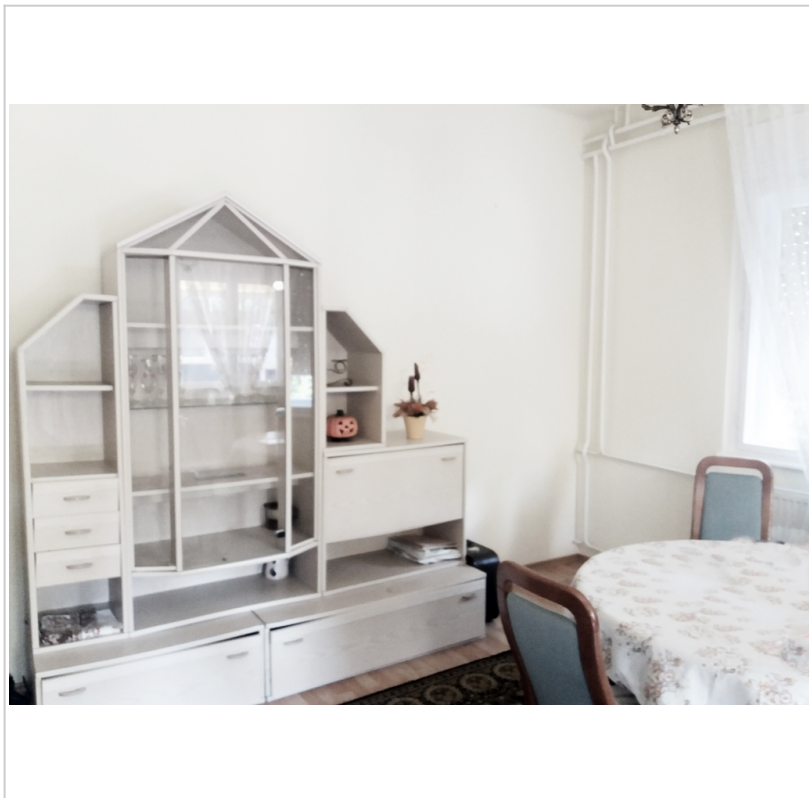


**Eladó Családi ház, 200 m², 1 080 m² telek,
XVI. kerület
69 000 000 Ft**



Összeköltözőknek két generációs családi ház!

16. kerületben, Mátyásföld Petőfikert részén, rendezett utcában, 1080 nm-es telken, két családnak is alkalmas, 200 nm-es, 6 és félszobás, két fürdős, két bejárattal rendelkező, körbejárható, gázcirkós családi ház beépíthető tetőtérrel eladó.

Az utcában nagy fákat és pihenőparkokat találunk. A telken az előkertes családi ház két bejárattal rendelkezik, utcafrontja 19 méter. A földszint és az emelet is rendes belmagasságú. A hátsó bejárat előtt 20 nm-es fedett terasz, mellette kis nyárikonyha található. A földszinten három nagyszobát, nagykonyhát találunk, és belőle egy tágas spejz is nyílik. A kicsi, ülőkádas fürdő vécével a közlekedőből nyílik, a másik bejárat előtt pedig az emeletre vezető lépcsőt találjuk pihenővel. Alatta kis pince is található.

Az emeleten három nagy teljes szoba, egy 11,5 nm-es félszoba, kádas fürdő, és egy hosszú, jelenleg tárolásra használt, de konyhának kialakítható helyiséget találunk. A betonfödém lehetővé teszi, akár a tetőtér kialakítását is. A bejáratok úgy helyezkednek el, hogy a két szint egymástól leválasztható legyen. A tájolás miatt a ház helyiségeit folyamatosan világítja meg a természetes fény. A telken még a nyárikonyha mellett egy műhellyel is rendelkező garázst és egy két

Adatlap sorszáma:	#10818829
Szobák:	6 + 1
Építési mód:	Tégla
Belső állapot:	Átlagos
Külső állapot:	Átlagos
Fűtés:	Cirkó
Építés éve:	1980
Kilátás:	Vegyes
Tájolás:	Délkelet
Komfort:	Dupla komfort
Villany:	Bevezetve (230 - 400 Volt)
Víz:	Van, saját vízórával
Gáz:	Vezetékes gáz
Csatorna:	Közműhálózatba bekötve
Telefon:	Van
Tv:	Kábeltévé
Internet:	Szélessávú (>10Mbps)
Parkolás:	Garázsban
Bútorozottság:	Bútorozatlan
Akadálym.:	Nem akadálymentesített

Az Ön kapcsolattartója:



Érmelléki Zsóka
VEZETŐ ÉRTÉKESÍTŐ

+36 30 815-2508
ermelleki@citycartel.hu